

PRESS RELEASE

ESBE Hydronic Selection

-mjukvara för produktdimensionering och urval



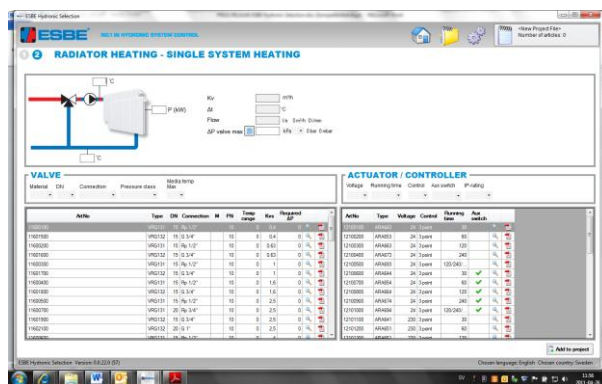
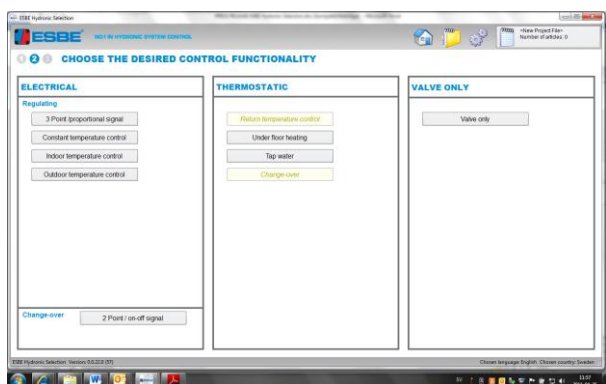
ESBE är marknadsledande på produkter som hjälper installatörer runt om i Europa att förse husägare med marknadens mest resurssnåla produkter och lösningar för reglering av värme och kyla i vätskeburna system. ESBE har ett av marknadens bredaste sortiment inom ventiler, ställdon och villaregleringar och ESBE Hydronic Selection ger användaren access till alla dessa produkter. Förenklat ger den användaren ett enkelt och intelligent verktyg att välja rätt produkt i rätt dimension för rätt applikation.

Mjukvaran finns för gratis nedladdning på vår hemsida www.esbe.eu fr o m 1 september.

Utvecklingen av mjukvaran har gjorts under ett årstid av en projektgrupp bestående av produktchef, mjukvaruexpert och en magisterexamens elev från KTH (Kungliga tekniska högskolan). Resultatet blev en tillförlitlig och sofistikerad mjukvara, ett superbt verktyg för installatörer och konsulter när de skall välja och dimensionera ventiler, ställdon och villaregleringar för olika applikationer.

Genom att använda detaljerade ventildata såsom flödeskapacitet, tryckdifferens, material och andra valmöjligheter i databasen, så erbjuder ESBE Hydronic Selection användaren ett verktyg för att välja rätt produkt för projektet.

Mjukvaran kommer att lanseras i 10 språk.



ESBEs fabrik och huvudkontor är placerade i Reftele, Småland. ESBE växer och för tillfället har vi 220 anställda och omsätter ca 400 MSEK. Företaget finns representerat i mer än 20 länder och är inom sin nisch marknadsledande inom Sol-, Värmepump- och Fastbränsleområdet. ESBE samarbetar nära marknadsledande OEM-tillverkare vilket ger fördelen att snabbt kunna se trender och därigenom kontinuerligt vidareutveckla marknadsledande produktlösningar.

För mer information, vänligen besök vår hemsida www.esbe.eu. För bilder, intervjuer och övriga frågor, vänligen kontakta: Marknadskommunikationschef Louise Söderlund mobil 070-5647667