

## PRESSE MITTEILUNG

### ESBE Hydronic Selection

#### – Software zur Dimensionierung und Auswahl von Produkten.

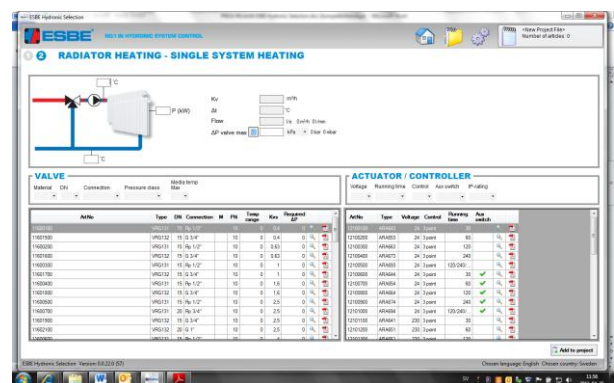
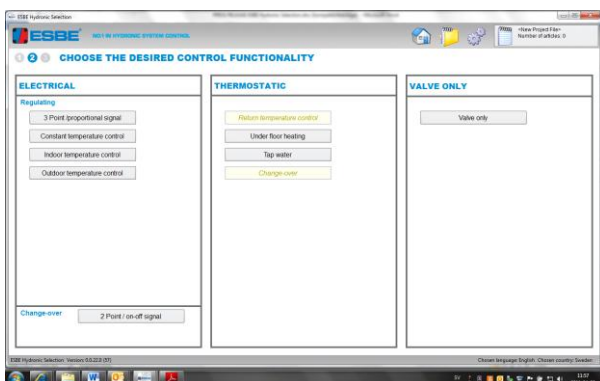


ESBE ist der Marktführer von Produkten, die Installateuren helfen *Anlagenbetreibern* in Europa mit den ressourcensparensten Produkten und Lösungen für Heiz- und Kühlsysteme zu beliefern. ESBE hat eines der umfangreichsten Angebote im Markt von Mischern, Stellantriebe und Motorregler und die ESBE Hydronic Selection Software bietet einen einfachen Zugang zu all diesen Produkten. Es ermöglicht dem Benutzer ein einfaches und intelligentes Tool zur Auswahl der richtigen Produkte in der richtigen Dimensionierung für die entsprechende Anwendung. Die Software ist ab dem 1. September als kostenloser Download auf [www.esbe.de](http://www.esbe.de) erhältlich.

Die Software wurde in mehrjähriger Entwicklung einer Projektgruppe, bestehend aus dem ESBE Produktmanagement, externen Softwareexperten und einem Diplomstudenten der KTH (Royal Institute of Technology in Schweden), verwirklicht. Das Ergebnis selbst ist eine zuverlässige, benutzerfreundliche und technisch ausgereifte Software, aber vor allem ein exzellentes Tool für Installateure, Planer oder Berater, dass ihre Bedürfnisse für die Auswahl und Dimensionierung von Mischern, Stellmotoren und Motorreglern für unterschiedliche Applikationen erfüllt.

Die Benutzung von spezifischen Informationen, wie z.B. Durchflussraten, verschiedene Druckraten, Materialien und andere Auswahlmöglichkeiten ist in der Datenbasis verankert, wodurch die ESBE Hydronic Selection Software dem Benutzer mit einem Tool zur richtigen Auswahl der Produkte unterstützt.

Die Software wird in zehn verschiedenen Sprachen erhältlich sein.



Die Produkte werden im Werk und Hauptsitz in Reftele, Schweden entwickelt und produziert. ESBE ist am wachsen und hat im Moment 220 Mitarbeiter und einen Umsatz von 40 Mio. Euro. Das Unternehmen ist in mehr als 20 Ländern vertreten und ist Marktführer in den Bereichen Solar, Wärmepumpen und Anlagen für Festbrennstoffe. Das Unternehmen arbeitet eng zusammen mit wichtigen Akteuren im OEM Bereich. Die Zusammenarbeit wird schnell zu einem Know-How Vorteil und dadurch können konstant Nischenprodukte entwickelt werden.

Für weitere Informationen besuchen Sie bitte [www.esbe.de](http://www.esbe.de), für Bilder, Interviews und weitere Informationen wenden Sie sich bitte an: Market Communication Manager Louise Söderlund +46-70-5647667.